

PROGRAMME

4^e édition

Douleur, opioïdes & addictions

Novotel Toulouse
Purpan Aéroport

*Présidé par
le Pr. **Nicolas
Franchitto***

*Invité d'honneur
Pr. **Amine Benyamina***

27 MER
CRE
DI
MAI
2 0 2 6
TOULOUSE

INSCRIPTION



 C2CARE

 camurus®

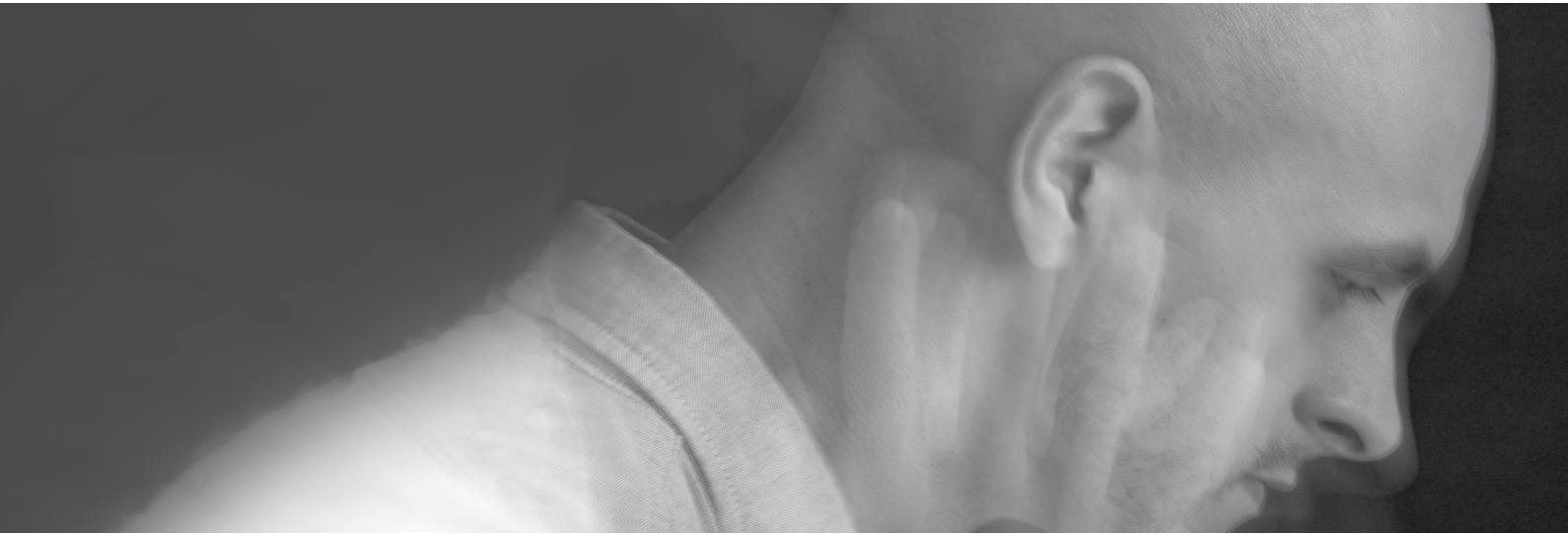
 Ethypharm

 RECORDATI



PROGRAMME **Addictologie Toulouse 2026**

Mercredi 27 mai 2026



FICHE PÉDAGOGIQUE

OBJECTIFS PÉDAGOGIQUES

- Comprendre les enjeux actuels de la prise en charge de la douleur dans un contexte d'utilisation des opioïdes
- Identifier les situations à risque de mésusage, de dépendance ou de trouble de l'usage des opioïdes
- Adapter leurs prescriptions et leurs pratiques face aux douleurs aiguës, chroniques et cancéreuses
- Intégrer les spécificités des patients sous traitements de substitution aux opioïdes
- Renforcer la coordination entre médecine générale, addictologie, psychiatrie et médecine de la douleur

MÉTHODES

- Présentations orales
- Présentation via supports type PPT
- Table ronde
- Questions/réponses

DURÉE

7h30

PUBLIC

Le congrès s'adresse aux médecins généralistes, addictologues, psychiatres, médecins de la douleur et de soins palliatifs, oncologues et infirmiers.
Aucun pré-requis

ÉVALUATION DES CONNAISSANCES ET ENQUÊTE DE SATISFACTION

Questionnaires

COMITÉ SCIENTIFIQUE

Pr. Nicolas Franchitto
PU-PH service addictologie
CHU de Toulouse



PROGRAMME **Addictologie Toulouse 2026**

Mercredi 27 mai 2026



INTERVENANTS

Pr. Marc Auriacombe

PU-PH, Professeur de psychiatrie et addictologie
Université de Bordeaux
Bordeaux

Dr. Antoine Boden

Médecin, Algologie et soins de support en
oncologie, Douleurs neuropathiques et
thérapeutique opioïde
IUCT Oncopole
Toulouse

Dr. Nathalie Cantagrel

PH, Anesthésiste algologue, service Neurochirurgie
Responsable du Centre de la Douleur
CHU de Toulouse
Toulouse

Pr. Maurice Dematteis

Chef du service de Pharmaco-Addictologie
CHU de Grenoble
Grenoble

M. Romain Hacquet

Assistant Hospitalier Universitaire, Centre d'Addictovigilance, Service de Pharmacologie Médicale et Clinique
Faculté de Santé

Dr. Magda Filipa Lestarquit

PH anesthésie réanimation, Service de Chirurgie Cardiaque
CHU de Toulouse
Toulouse

Titres et intervenants à confirmer





Mercredi 27 mai



Novotel Toulouse
Purpan Aéroport

08h30 - 09h00

Accueil des participants, remise des badges,
émargement, café d'accueil et visite stands exposants

09h00 - 09h15

Allocution d'ouverture

A. Benyamina

SESSION 1

Douleur et opioïdes : enjeux cliniques actuels

09h15 - 10h25 / Modérateur : N. Franchitto

09h15 - 10h00

Pharmacologie des opioïdes et indication de la buprénorphine
longue durée d'action

M. Dematteis

10h00 - 10h45

Les risques de mésusage chez les patients traités par opioïdes
dans les douleurs cancéreuses

A. Boden

10h45 - 11h15

Pause café / Visite stands exposants

11h15 - 12h00

Le craving : élément central de la prise en charge chez le patient
traité par MSO

M. Auriacombe

12h00 - 14h00

Pause déjeuner / Dessert - café / Visite stands exposants

SESSION 2

Opiïdes, substitution et pratiques de terrain

11h00 - 12h30 / Modérateur : N. Franchitto

14h00 - 14h45

La gestion de la phase opératoire pour le patient traité par un MSO
– relai avec les médecins référents des patients

M. F. Lestarquit

14h45 - 15h30

Les données actuelles de l'addicto-vigilance : focus sur les opioïdes

R. Hacquet

15h30 - 16h00

Les situations cliniques en activité de liaison : la gestion des
opioïdes

N. Franchitto

16h00 - 16h30

La consultation conjointe Addictologie – Douleur chronique :
fonctionnement et adressage

N. Cantagrel

16h30 - 16h45

Clôture du congrès

N. Franchitto

Titres et intervenants à confirmer



PROGRAMME **Addictologie Toulouse 2026**

Mercredi 27 mai 2026

Public concerné et structures visées par les congrès et formations du CLEF
SECTEUR PRIVÉ, PUBLIC ET ÉQUIPES MOBILES

Addictologie	Médecine générale
Allergologie	Médecine intensive-réanimation
Anatomie et cytopathologie	Médecine interne
Anesthésie-réanimation	Médecine nucléaire
Biologie médicale	Médecine physique et de réadaptation
Cardio-Vasculaire HTA	Médecine vasculaire
Chirurgie	Néphrologie
Dentisterie	Neurologie
Dermatologie et vénérologie	Nutrition
Endocrinologie-diabétologie-nutrition	Oncologie
Génétique médicale	Ophtalmologie
Gériatrie	ORL
Gynécologie médicale	Pédiatrie
Hématologie	Pharmacie
Hépatogastro-entérologie	Pneumologie
Immunologie	Psychiatrie
Infectiologie	Radiologie et imagerie médicale
Médecine cardiovasculaire	Rhumatologie
Médecine d'urgence	Santé publique
Médecine du sport	Sexologie
Médecine du travail	Toxicologie
Médecine en milieu carcéral	Urologie

Partenaires

EXPOSANTS ET SPONSORS





STRATÉGIE

- Crée l'événement
- Facilite la communication
- Organise les échanges
- Existe depuis plus de 15 ans

Missions :

- Contribuer au maintien et au développement des connaissances
- Augmenter les compétences des professionnels

Objectifs :

- Participer à l'amélioration de la qualité des pratiques professionnelles
- Répondre aux attentes des équipes dirigeantes et administratives en terme de management

ACTIVITÉ

Organisation de salons, congrès, séminaires.
Animation de sessions de formation intra et extra-muros.

CONTACT

CLEF : Centre de Liaison, d'Études et de Formations

📍 6 avenue Henri Barbusse, Immeuble l'Astragale, 06100 Nice

☎ +33(0) 493 183 360 / Fax : 04 93 17 60 82

✉ formation@le-clef.fr

🌐 www.le-clef.fr